

ВЫ ЕЩЕ КУРИТЕ? БРОСАЙТЕ! И ВАША ЖИЗНЬ ИЗМЕНИТСЯ К ЛУЧШЕМУ!

Советское ГРИДАНГАРЫЕ

Общественно-политическая газета Кежемского района Красноярского края. Издаётся с 1938 г. Цена свободная.
Воскресенье, 21 ноября 2010 года. №№ 198-201 (10898-10701).

Наш адрес
в интернете
www.sp-gazeta.ru

Задать вопрос,
предложить тему
для публикации,
оставить отклик на
статью вы можете
на нашем форуме:
<http://forum.sp-gazeta.ru>

Поска
почета «СП»

ТАКИЕ ЛЮДИ - СОЛЬ ЗЕМЛИ

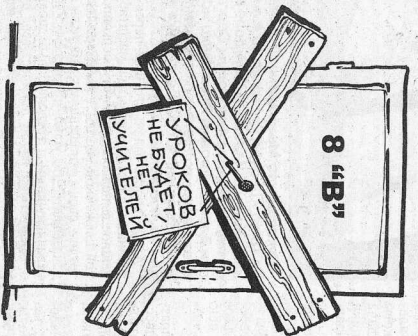
Любовь Захаровна КЛИНЦОВА родилась в последние военные 1945 год в Монголии. В ноябре для многих военное время уже закончилось, но не в Монголии. Там еще шли военные действия, и в одной из палаток, среди прохлочущих взрывов, рождалась девочка Люба.

Как и у многих детей послевоенного времени, ее детство проходило трудно, часто приходилось голодать, поэтому не особенно любил Любовя. Захаровна вспоминает те тяжелые для ее семьи годы. После войны семья уехала на постоянное место жительства в Забайкалье. В детстве Люба оставалась вдовой и до 17 лет воспитывалась матерью. Потом Любу забавляли, а вскоре выданы замуж. Муж Василий был большим романтиком, все мечтали о далеком и незнакомом. Так молодая семья уехала жить в Сибирь, в Богучанский район. После начала грандиозного строительства Богучанской ГЭС семья Клинецовых с тремя маленькими детьми в 1977 году перебралась на строительство гидростанции в Миассиную долину еще не истопленное и года, а Любовя Захаровна уже вышла на работу в АТГ диспетчером. Ей приходилось работать на разных объектах, но с 1989 года она постоянно трудится оператором очистных сооружений ОАО «Энергоуправление». 20 ноября родной коллектив будет поздравлять Любовь Захаровну с 65-летней годовщиной. За годы работы Любовя Захаровна завоевала безупречную репутацию прекрасного специалиста, которого любят и уважают коллеги. Она неоднократно награждалась почетными грамотами руководства. Почти вся трудовая деятельность, является Ветераном труда Красноярского края.

Любовя Захаровна - поистине счастливый человек: воспитала трех детей, имеет шесть внуков, уже подрастает первый правнук. Все ее семья живет и работает в Копинске, ставшем для Клинецовых родным городом.
Екатерина ПЕРВУХИНА (А17)



ХИТФАКТ



Что было:

По итогам Всероссийского открытого конкурса «Идеевские инновации 2010» подпительная образовательная программа «Все Умливиков на одном языке» награждена дипломом 2 степени. Авторами программы являются педагоги Дидова Л. И., Койкирева и С. И. Ховостурова.

Что будет:

23 ноября в 17.00 состоится очередное заседание Копинского городского Совета депутатов, на котором планируется рассмотреть вопросы о местных налогах на территории Копинска, о внесении изменений в бюджет города 2010 года и о бюджете на 2011 год.

1 декабря в Копинске пройдет акция, посвященная «Всемирному Дню борьбы с ВИЧ - СПИДом».

24 ноября в РДК «Рассвет» пройдет торжественный вечер, посвященный Дню Матери, который организует Городской Центр досуга, культуры и спорта. На вечер приглашены артисты из Удмуртской Республики. Благотворительные письма и подарки глав района и города.

С 22 по 28 ноября в Кежемском районном Центре детского творчества пройдет неделя открытых дверей, насыщенная мероприятиями для воспитанников и родителей. Завершает неделю выставкой детских творческих работ «Мечтаем, думаем, творим».

Вопросы: номера:

Сколько дней КОДОК стоит на решении? (стр. 3).

Говядина ли в фидокурре сомодра свазь? (стр. 3).

Какие детские сады в крае самые лучшие? (стр. 5).

Какие газеты подучам сервезную пощучь из краевого броджема? (стр. 6).

Кто забывает пощучь детскому прищучу? (стр. 11).

Лица номера:



стр. 13



стр. 16

Районные будни

Закон о ветеранах работает

На основании Федерального закона «О ветеранах» в Красноярске крае был принят порядок обеспечения жилищ-ветеранов Великой Отечественной войны 1941-1945 годов. Он работает и в нашем районе. В списке административного Красноярского района на получение жилья стоят восемь граждан этой категории, которые встали на учет в феврале 2010 года.

Вопрос назначения социальной выплаты на приобретение благоустроенного жилья по четырем ветеранам и вдовам уже решен положительно. Еще четверо ждут, когда их дела будут рассмотрены в Министерстве социальной политики Красноярского края.

Внимание: подростки

16 ноября в кабинете заместителя главы по социальной сфере Н. М. Журнаевой прошло заседание Комиссии по делам несовершеннолетних.

В ходе работы было рассмотрено пять протоколов в отношении родителей, неадекватным образом исполняющих родительские обязанности, заурядным образом оформивших внаказное ОБД, которые направлены на учет в ЦДН. Кроме того, рассмотрены три протокола в отношении подростков, не явившихся на прием в ЦДН. В соответствии со ст. 15 по 17 лет, которые не достигли возраста зачисления в учебные заведения, зачислены в школы и училища. В отношении этих детей принято решение усилить работу социальных педагогов и заместителей директоров школ по воспитательной работе, чтобы они в кратчайшие сроки предоставили необходимые акты обследования жилищных условий подростков.

Также на комиссии были заслушаны двое подростков, ранее условно осужденных за кражу и приговоренных к обязательным общественным работам на 160 часов. Дети отпугивались, как они учатся и работают.

Потребительно на заметку

В условиях, когда все больше крупных организаций района переходят на оплату труда через платежные карты, на банкнотные карты со стороны, количество банковских карт имеют большое значение.

Как рассказали нам управлений Красноярского ОБС № 2404 АК («Сбербанк России» РФ), Михаил Николаевич ВУДАКОВ, в районном центре работают сегодня девять банковатов — четыре в здании самого Сбербанка, один — в особом доме на Вульчанской ГЭС, по одному в районной и городской администрациях, в центральном колледжии, в поселке ИКП.

Выяснив с функцией приема наличных денег и перевода их на карты планируются посещения и на новой территории административной, Устройству уже доставлено оборудование, закуплено еще в работу, не позволяя функциям работать. Августинца до сих пор не перешла на онлайн работу, а Сбербанк имеет право подкачать банкомат, в случае если будет заключен договор между банком и владельцем помещения, где планируются установить терминалы Устройству.

Новый банкомат с функцией приема наличных банк планирует до Нового года установить и в супермаркете «Сбербанк», который в декабре запустит в работу два дополнительных терминала обслуживания клиентов. Недавно открылся торговый магазин. И еще один банкомат появится в здании торгового центра «Алтарь» (рядом с торговлей на дом). В 2011 году Сбербанк собирается установить банкоматы еще в двух наиболее посещаемых местах.



Галина Феторова КУЗНЕЦОВА, заместитель главы Замельского сельсовета

В общественных местах курение нужно запретить. Курение. Если лет десять назад в нашем районе не курили при встрече, то сейчас этот порок стал настолько проблемой нашего общества. Молодежь вообще курит без стеснения и не воспринимает никаких запретов. Вдруг пример со старшего поколения. Сегодня много поколений женщин, которые курят и, естественно, обременяют своих супругов детей на многие заработки.

Запретить курение в общественных местах телевидение тоже не может. Да, конечно, я не могу себе представить старое советское художественное фильм, где в некорпус сценки актеры курят. Ведь эти фильмы стали настоящим шедевром искусства кинематографа. Пока таких фильмов запросто, на мой взгляд, просто невозможно. Но вот современная кинематография необходимо встречать заду-

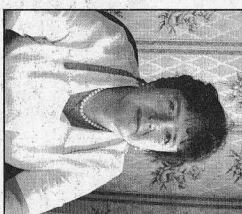
Вопрос по поводу

Нужно ли запретить курение в общественных местах и показывать курящих по телевизору?

19 ноября - Международный день отказа от курения

Галина Феторова КУЗНЕЦОВА, заместитель главы Замельского сельсовета

В России в XX веке употребление табака было принято каждой молодой девушкой, которая вышла замуж.



В России в XX веке употребление табака было принято каждой молодой девушкой, которая вышла замуж. В 1949 году после чего курить запретили под строгим контролем казны. В XVII веке жестоко наказывали и курящих (их пытали и били кнутом), и торговцев табаком (их порobili и ссылали в дальние города).

Вопрос назначения социальной выплаты на приобретение благоустроенного жилья по четырем ветеранам и вдовам уже решен положительно. Еще четверо ждут, когда их дела будут рассмотрены в Министерстве социальной политики Красноярского края.

Вопрос назначения социальной выплаты на приобретение благоустроенного жилья по четырем ветеранам и вдовам уже решен положительно. Еще четверо ждут, когда их дела будут рассмотрены в Министерстве социальной политики Красноярского края.

Вопрос назначения социальной выплаты на приобретение благоустроенного жилья по четырем ветеранам и вдовам уже решен положительно. Еще четверо ждут, когда их дела будут рассмотрены в Министерстве социальной политики Красноярского края.

Примите поздравления!

Уважаемые работники на каждой профессии! Каждый гражданин в нашей мере пользуется социальными благами, основанными на налоговых поступлениях функционировать школы и больницы, выплачивать пенсии и зарплату бюджетникам, реализуются предельно высокие стандарты в различных отраслях промышленности и строительства.

Поэтому я хочу подчеркнуть социальную значимость вашей профессии, отметить особую роль налоговиков в обществе. Выдача налоговых работ налоговиками, умения грамотно планировать работу для нашего района в любых экономических условиях.

Поздравляю вас с Днем налогового работника и желаю каждому из вас личного счастья и благополучия, удовлетворенности результатами труда, признания ваших заслуг обществом и непрерывного движения вперед в деле обеспечения экономической стабильности нашего района.



И. ВЕЗМАНЕРНЫХ, глава Кемского района

Среднего поздравляю всех сотрудников налоговой службы с профессиональным праздником — Днем работника налоговых органов Российской Федерации!

Этот праздник свидетельствует о возросшем понимании общества в рамках формирования службы в рамках формирования социального партнерства, где решающую роль играют взаимная ответственность граждан и всех общественных институтов друг перед другом.

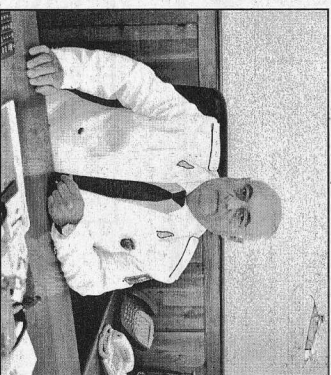
Ни для кого не секрет, что налоговые поступления являются основным источником доходов государства. Контроль за полнотой и своевременностью уплаты налогов и сборов в бюджеты является задачей службы. Сотрудники налоговой службы, сотрудники инспекции с этой задачей справляются успешно.

Налоговой службе многое предстоит пережить за эти годы, но одно остается неизменным всегда: основа вашей службы — это люди, честные и добросовестно исполняющие долг перед государством, понимающие всю важность ответственности возложенной на них работы.

Ваш профессиональный праздник — это возможность продемонстрировать свои способности, выработать навыки и умения специалистов и уважающих оптимизма, заботящихся работников.

Желаю вам работникам налоговой службы стабильной, успешной, плодотворной работы, крепкого здоровья, счастья и благополучия, отличного настроения и всего самого наилучшего!

В. ГОБОРСКИЙ, глава города



Руководство Междуречной инспекции ФНС № 18 по Красноярскому краю в лице начальника Калды Исавлева Калды и его заместителя Жанны Антоновны Сербаш и Натальи Александровны Романенко искренне желает своим коллегам оптимизма, прекрасного настроения и бодрости духа в этот праздничный юбилейный день.

Актуальность задач, стоящих перед налоговыми органами, с каждым днем все масштабнее, и их успешное выполнение требует высокопрофессиональной слаженной работы нашего коллектива. Своим трудом, своим отношением к работе вы каждый день доказываете, что успех принадлежит настойчивым, неравнодушным и трудолюбивым людям.

Так пусть же вас не покидает вера в свои силы и успех нашего общего дела. Желаем вам любви, заботы и взаимопонимания с близкими, теплоты семейных отношений, поддержки друзей и уважающих коллег. Счастья вам, крепкого здоровья, благополучия и добра!

Евгений ПЕРЕК (11)

АКТУАЛЬНО

Новые линейные четки Кодкинскэробыга должны появиться в банковских подтежных терминалах

Оплата услуг ЖКХ, телефонной связи, электроэнергетики и газовой связи, электроэнергетики, погашение погашения, кредитов, налогов и штрафов ГИБДД, которые «об-рос» современный человек, тва-бует не только средств, но и вре-мени. Совместив время на выпол-нение финансовых обязательств по оплате электроэнергии прямо-соединяя – банкские термина-лы, электронные «платежки» мо-бильный банк.

Многие клиенты уже оценили, что в одном терминале можно оплатить все виды услуг ЖКХ всех городо-ских жилищно-коммунальных компа-ний («Вестя», «Энергосервис» с их «догочками», КМУП ЖКХ Кр). Через терминалы по прежним линейкам чет-там можно было провести оплату за электроэнергию в Кодкинскэроп-бы. Однако этим летом, когда теп-ловые сети города выяла на обу-дывание компания КРЭС, платежки за отопление и горячую воду стало не-обходимым платить не в КМУП ЖКХ Кр, а через Кодкинскэроп-бы. В новых энергообъектных рас-счетах появились и новые линей-ки. Все, кто привлек платежные «эскенер»обслужу через платежные терминалы, столкнулись с тем, что электронная машина не принимает новый линейный счет.

Но, как рассказали нам руководи-тели Кодкинскэробыга Юрий НЕ-ХАЙЧИК, неуверенно это време-ное. Компания КРЭС и Сбербанк со-вместно решают вопрос о введении новых линейных счетов в автомат-ные платежные системы. Будем на-деяться, что в скором времени все «случаи ЖКХ» можно «одно» как и прежде, оплатить «к одному окну», то-есть в один терминал.

В «СНО» цехе района

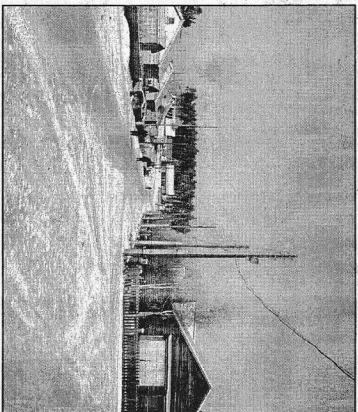
Несмотря на то, что большую часть октября профильные ра-боты на деревообработывае-шем комбинате не велись, кол-лектив филиала подошел к кон-цу месяца с неплохим резуль-татами: предприятие распилито 3000 кубометров кругляка.

Осень и последние сентяб-ря подыла внесли свои коррек-тивы в работу предприятия. Тру-дности с отпавкой головой про-дукции завыжкам по желез-ной дороге из Карабулы. Выло мало свободных товарных ва-гонов, так как ОАО «РЖД» пе-ред началом отопительного се-зона резервировало вагоны под перевозку угля. Были и комби-ната и проблемы с сырьем – из-за распухших в окрестке пере-шки кругляго лес, не могли вывезти его с мест лесозао-товок.

Но, как выдестся Сергей Вин-топович, с наступлением морозов поставка сырья в комби-нат войдет в нормальный ре-жим.

К концу года на комбинате, в-десе по крупной переработке древесины, планируют вводи-второй рабочий смена.

Недокурцы Хотят перемены Хотя бы осень в поселке была богата на приятные известия



Жители Кожемского района, живущие в отдален-ных от райцентра поселках и деревнях, конечно же, не меньше других заслуживают тех благ цивили-зации, которые делают нашу жизнь удобней, мо-бильней, насыщенней.

Если в Кодкинскэробыга уже четыре сезона работают уже четыре сетовые котельные – Вилвэй, ИТС, Единсвятгельское (ЕГУ) и Мегарфон, то в некоторых населенных пунктах райо-на нет не то что сетовой, но и нормальной стацио-нарной телефонной связи.

Поэтому некоурцы с ра-достью восприняли приезд сотрудников ЕГУ, которые во время своего визита рассмапривали возмож-ности установить в поселке антенны сетовой связи. Жители Белокурты надеют-ся, что Единсвятгельском все-таки войдет в поселок, об-легчив над тем самым об-щине с близкими людьми, живущими в других насе-ленных пунктах. Если в

Междугородней связи. Мы думаем, никому не надо объяснять, что значит - ос-таться без телефонной свя-зи. Это невозможно выд-ржать, когдаши нас не пок-мут. Потому что слыть го-лодного не разумеет, у них и сетовые телефоны, и го-ролкине – выбериай не хо-ду. Раньше за председатим ра-она и края не могущим по-звонить, качество связи на почте отвратительное: то мы их не слышим, то они нас. Шум, треск... Обща-еся посредством теле-граммы всего неделю, кроме субботы и воскресенья.

Вы заметили, как по-длин-ную рассказывают люди на оны и те же события, до-лид и тех же людей? По-рой случаются расказы чело-вечико, которые был бы слу-и дружен. «Могете, мне все-же приоткрыть? Ведь в эконо-мид и прогрессиведадасеювен-дроче...»

Мы разучили на людей и собинтия соорбисто своей жизни, хитремери, значима, сложившейся не в один день, микроэкономии. Чело-век с чистой душой всегда замечает хорошие видым дружеское восхищениес об-рачаты постракиам друзей. С тымаши людьми лесю и при-ятно общицель, они изу-чают свет, вате коллорозо хочется поделит.

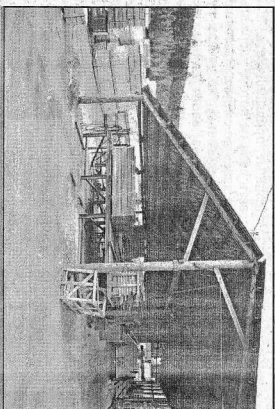
КОЛОЧКА ГЛАВНОГО РЕАКТОРА

5 ноября жители посёлка праздновали сорроактивный бойлер Недокурской сред-ней школы (которая была основана в Старой Недоку-ре) и диспантепий – шпо-ры) в Новой Недокуре. На празднике съездовало много бывших выпускников из разных районов. К сожа-лению, из-за гололеда из Коллинска не смогли вы-ехать представители рай-онной администрации. Не-смотря на осенние капризы, праздник состоялся и про-шел в теплой и душевной атмосфере.

Недавно судьба подарила мне возможность пообща-ваться на встрече с извест-нейшим журналистом Юрием Роговым. В рамках международного форума СММ «Бизнес РФ», кото-рый состоялся в сентябре в «Кристовском Загорье», Юрий Михайлович поведал для всех желающих миссе-рикате. Он показывал нам свои лучшие фотографии, рассказывал про свою исто-рию из повзвелья.

Зима — время продуктивной

Филиал «Ангарский» ООО «Кодок» ждет морозов, с наступлением которых предприятие войдет в нужный рабочий ритм



Холодте припавать людей из других регионов, обесчае поточной продукции, однако в райо-не не хавает специалистов в этой области. Гир-дом.

Как рассказал нам руководи-тель предприятия Сергей Вик-торович ЧАЙНИН, в октябре – с 10 по 20 - на комбинате про-шли десятидневный капиталь-ный ремонт. Сотрудники фили-ала «Ангарский» не только де-монтировали оборудование, за-меняли детали, проводили пол-ный технический его осмотр, но и обслуживали территорию. В частности – создали несколь-ко новых площадок для скла-дирования готовой продукции.

Велим ЗОНОВА



(Окончание. Начало на стр. 4). Вот почему одной из ближайших целей Межрайонной ИФНС № 18 является работа с гражданами в плане повышения их налоговой грамотности. И на ближайших лет пять, по словам руководства инспекции, работы здесь – неочечный край!

Отдел ввода и обработки данных (пять специалистов) возглавляет Евгений Евгеневич ЛИТКЕ. Ведущий специалист отдела – Наталья Анатольевна ДАВЫДОВА – трудится в налоговой службе почти десять лет, более пяти лет работает специалист 2-го разряда Екатерина Александровна СИТНИКОВА. Отдел занимается вводом данных, поступающих в инспекцию на бумажных носителях и в электронном виде.

Отдел информационных технологий (четыре специалиста), возглавляет Николай Иванович Васильевич ШУРУХИН. Обеспечивает внедрение и сопровождение автоматизированных систем коммуникационных систем инспекции. Без работы этого отдела современная налоговая служба просто невозможна – каждый работник сотрудничает в налоговой инспекции имеет персональный компьютер. По случаю сдачи документов различного рода по электронной почте давно стало здесь привычным явлением.

Отдел анализа, отчетности и регулирования залоговности – один из самых больших по количеству работающих (12 человек) – возглавляет Анна Александровна ВЕГОШИНИКОВА. Специалисты отдела занимаются регулированием залоговности по налогам, сборам и другим платежам в бюджетную систему Российской Федерации посредством применения комплекса мер принудительного взыскания, а также организации и ведения оперативного бухгалтерского учета поступлений налоговых платежей, составлением и подготовкой аналитических информации и статистической отчетности по инспекции.

Составляя этого рабочего отдела составляет большинство работающих в инспекции специалисты-эксперты Ольга Александровна КЛИМОВИЧ, старший госналоговый инспектор Елена Михайловна ОСИПОВА и Ольга Сергеевна СУЩИК. Наталья Владимировна ЖИРОВА (ст. госналоговый инспектор) трудится в налоговой службе района больше семи лет, заместитель начальника отдела Татьяна Александровна АСАДЧУД – около девяти лет.

Желаю, им психофизически приходить к работе с самым приятным моментом – изыскать средства в государственную казну. Ведь вовремя отдавать денежные средства налоговыми добросовестными налогоплательщиками не торопит.

В отделе выездных налоговых проверок также 12 работников. Начальник отдела Светлана Михайловна МАРРОВА в инспекции более 10 лет, более 10 лет трудится главный госналоговый инспектор Наталья Юрьевна ВОРОБЬЕВА и старший госналоговый инспектор Светлана Валерьевна ИВАНОВА. Главная госналоговый инспектор отдела Людмила Васильевна ЮРИНА здесь уже более пяти лет. Отдел обеспечивает постоянный контроль за со-

Пекло и горный лед Налоговой Службы

бодением налогоплательщиков, состоящими на учете в инспекции, законности действий по налогу и сборам, осуществляют проведение выездных налоговых проверок на территории двух районов.

Отдел камеральных проверок – самый большой в инспекции (22 специалиста) – возглавляет Наталья Владимировна ТУЧИНСКАЯ. Более 15 лет в отделе трудятся главный госналоговый инспектор Людмила Валерьевна НЕГЕРИЦА, более 10 лет – старший госналоговый инспектор Валентина Николаевна ШЕВЧЕНКО и Людмила Арсентьевна ТРИБАНОВА, свыше шести лет – главный госналоговый инспектор этого отдела Ирина Владимировна ТУЧИНСКАЯ, более пяти лет – зам. начальника отдела Роман Викторович ЧИСТЯКОВ, старший госналоговый инспектор Ирина Александровна АНДРЕИКИНА, Ирина Валентиновна ЗАБОРЦЕВА. Специалисты отдела занимаются проведением камеральных налоговых проверок налоговой отчетности и документов, представляемых налогоплательщиками, служащих основанием для начисления и уплаты налога, планирования проведения выездных налоговых проверок.

Отдел финансового и общего обеспечения – 10 человек – (в. о. руководитель отдела Людмила Григорьевна ПЕРВЯКОВА, начальник отдела Наталья Александровна РОМАНЕНКО (заместитель начальника отдела), Наталья Валерьевна АЛЕКСЕНЧУК). Более семи лет в налоговой службе работает главный специалист отдела Елена Евгеньевна ЕФРЕМОВА, специалист 2-го разряда Евгения Александровна ЕРШОВА, более восьми лет – зам. начальника отдела Анна Юрьевна ЯКОВЕНКО, более пяти лет трудится специалист 3-го разряда Оксана Валерьевна МЕДВЕДСКАЯ.

Отдел занимается обеспечением бухгалтерского учета, осуществлением полномочий по ведению бухгалтерского учета, организации единой системы делопроизводства и документооборота инспекции.

Юридический отдел (6 человек) возглавляет Александр Александрович КОРПУНОВ. Более шести лет трудится здесь зам. начальника отдела Анна Николаевна ГОМОНОВА, более пяти – главный специалист-эксперт Валентина Владимировна МАЖАР, ведущий специалист-эксперт Максим Владимирович ГОШЕ, главный госналоговый инспектор Ирина Павловна ДАВЫДОВА. Специалисты отдела обеспечивают правовую поддержку налоговых дел, осуществляют защиту законных интересов налогоплательщиков, осуществляют подготовку большого количества исковых заявлений по Красноярскому краю со стороны ИФНС № 18.

Гордость большого коллектива инспекции – сотрудники крано обслуживания себя без работы в налоговой службе – Жанна Анатольевна СЕРГАНЬ, Наталья Александровна РОМАНЕНКО (заместитель начальника инспекции), Наталья Владимировна АЛЕКСЕНЧУК.

лет в налоговой службе работает главный специалист отдела Елена Евгеньевна ЕФРЕМОВА, специалист 2-го разряда Евгения Александровна ЕРШОВА, более восьми лет – зам. начальника отдела Анна Юрьевна ЯКОВЕНКО, более пяти лет трудится специалист 3-го разряда Оксана Валерьевна МЕДВЕДСКАЯ.

Отдел занимается обеспечением бухгалтерского учета, осуществлением полномочий по ведению бухгалтерского учета, организации единой системы делопроизводства и документооборота инспекции.

Юридический отдел (6 человек) возглавляет Александр Александрович КОРПУНОВ. Более шести лет трудится здесь зам. начальника отдела Анна Николаевна ГОМОНОВА, более пяти – главный специалист-эксперт Валентина Владимировна МАЖАР, ведущий специалист-эксперт Максим Владимирович ГОШЕ, главный госналоговый инспектор Ирина Павловна ДАВЫДОВА. Специалисты отдела обеспечивают правовую поддержку налоговых дел, осуществляют защиту законных интересов налогоплательщиков, осуществляют подготовку большого количества исковых заявлений по Красноярскому краю со стороны ИФНС № 18.

Гордость большого коллектива инспекции – сотрудники крано обслуживания себя без работы в налоговой службе – Жанна Анатольевна СЕРГАНЬ, Наталья Александровна РОМАНЕНКО (заместитель начальника инспекции), Наталья Владимировна АЛЕКСЕНЧУК.

лет в налоговой службе работает главный специалист отдела Елена Евгеньевна ЕФРЕМОВА, специалист 2-го разряда Евгения Александровна ЕРШОВА, более восьми лет – зам. начальника отдела Анна Юрьевна ЯКОВЕНКО, более пяти лет трудится специалист 3-го разряда Оксана Валерьевна МЕДВЕДСКАЯ.

Отдел занимается обеспечением бухгалтерского учета, осуществлением полномочий по ведению бухгалтерского учета, организации единой системы делопроизводства и документооборота инспекции.

Анатольевна ТУЧИНСКАЯ (нач. камеральной инспекции), заместитель начальника отдела Валентина Николаевна ШЕВЧЕНКО, Людмила Валерьевна НЕГЕРИЦА и Наталья Арсентьевна ТРИБАНОВА, ведущая отдела камеральных проверок Елена Евгеньевна ЕФРЕМОВА, специалист 2-го разряда Евгения Александровна ЕРШОВА, более восьми лет – зам. начальника отдела Анна Юрьевна ЯКОВЕНКО, более пяти лет трудится специалист 3-го разряда Оксана Валерьевна МЕДВЕДСКАЯ.

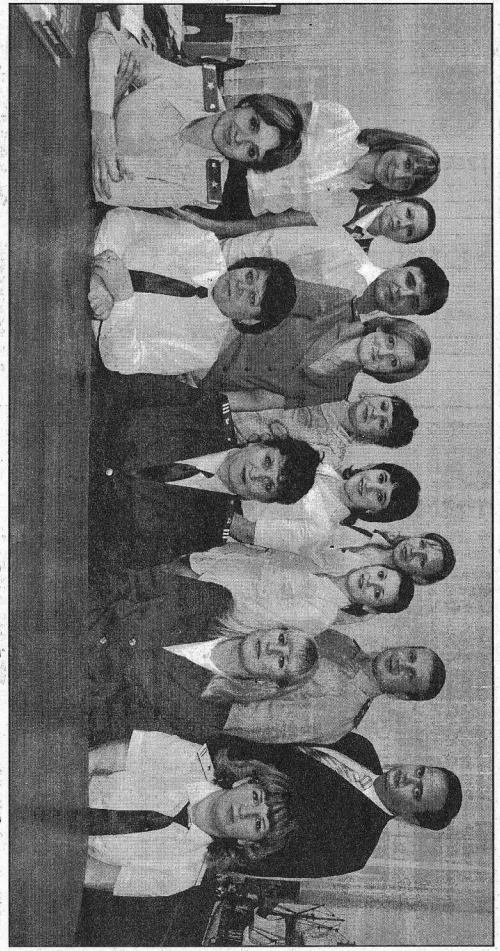
Отдел занимается обеспечением бухгалтерского учета, осуществлением полномочий по ведению бухгалтерского учета, организации единой системы делопроизводства и документооборота инспекции.

Юридический отдел (6 человек) возглавляет Александр Александрович КОРПУНОВ. Более шести лет трудится здесь зам. начальника отдела Анна Николаевна ГОМОНОВА, более пяти – главный специалист-эксперт Валентина Владимировна МАЖАР, ведущий специалист-эксперт Максим Владимирович ГОШЕ, главный госналоговый инспектор Ирина Павловна ДАВЫДОВА. Специалисты отдела обеспечивают правовую поддержку налоговых дел, осуществляют защиту законных интересов налогоплательщиков, осуществляют подготовку большого количества исковых заявлений по Красноярскому краю со стороны ИФНС № 18.

Гордость большого коллектива инспекции – сотрудники крано обслуживания себя без работы в налоговой службе – Жанна Анатольевна СЕРГАНЬ, Наталья Александровна РОМАНЕНКО (заместитель начальника инспекции), Наталья Владимировна АЛЕКСЕНЧУК.

лет в налоговой службе работает главный специалист отдела Елена Евгеньевна ЕФРЕМОВА, специалист 2-го разряда Евгения Александровна ЕРШОВА, более восьми лет – зам. начальника отдела Анна Юрьевна ЯКОВЕНКО, более пяти лет трудится специалист 3-го разряда Оксана Валерьевна МЕДВЕДСКАЯ.

Отдел занимается обеспечением бухгалтерского учета, осуществлением полномочий по ведению бухгалтерского учета, организации единой системы делопроизводства и документооборота инспекции.



Они проработали в налоговой больше пяти лет

Татьяна ЯКУТИНА
Фото Екатерина
ПЕРВУМИНОВА

Страницы прошлого

В ноябре 2010 года налогово-вая служба Кежемского района отмечает свой 20-летие. В 1990 году при Кежемском районном финансовом отделе возникла новая структура - налоговая инспекция, первым руководителем которой была Фидия Яковлевна Егорова. С января 1996 года руководителем Государственной налоговой инспекции по Кежемскому району назначен Халид Исаевич Халипов. В 2000 году Государственная налоговая инспекция была переименована в Инспекцию Министерства Российской Федерации по налогам и сборам по Кежемскому району Красноярского края.

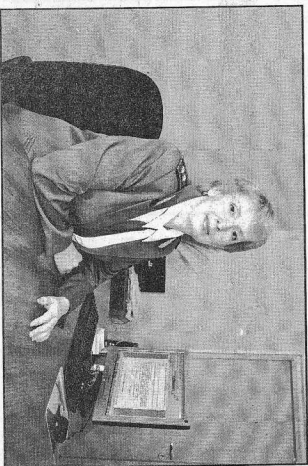
В декабре 2004 года в результате реорганизации путем слияния двух инспекций МНС России по Кежемскому и Богучанскому районам Красноярского края создана Межрайонная инспекция Федеральной налоговой службы № 18 по Красноярскому краю, Таймырскому (Долганско-Ненецкому) и Эвенкийскому автономным округам. С декабря 2004 года и по сей день ее руководителем является Халид Исаевич Халипов. В настоящее время в инспекции работает 103 человека.

После объединения инспекции на территории села Богучаны созданы территориально-обособленные рабочие места (ТОРМ) из числа работников инспекции, предоставляющих услуги налогоплательщикам в Богучанском районе. В ТОРМ села Богучаны работает 20 человек.

Большой вклад в развитие и совершенствование налоговой службы Кежемского района внесла Наталья Анатольевна ГУЧИНСКАЯ (работает в налоговой службе района вот уже 20 лет с момента ее создания). Она щедро делится своими знаниями с молодыми коллегами, помогает им профессионально расти.

Бесценный Научильник

Коллектив объединенной налоговой структуры (большую часть которого составляют молодые люди) с уважением относится к своему руководителю. И не только потому, что он знает все наизусть, а еще и авторитетен, коллегам ценит за разумную строгость, справедливость в оценке, способность находить и уметь работать в условиях, за почти отеческое участие в судьбах своих сотрудников. Когда в жизни человека на них больше чем грузные моменты (болезни, смерть близких и родных людей), руководители



Наталья Анатольевна Гучинская - самая опытная работниц налоговой службы Кежемского района

Пекло и горнило Налоговой службы

возглавляемый им коллектив всегда готов прийти на помощь. Знать уметь соображать и сочувствовать чужому горю, радоваться успехам и счастью сослуживцев.

Налоговая инспекция района - одно из тех учреждений, где более старшие и опытные коллеги помогают новичкам. В налоговой не боятся брать на работу вышедших выпускников вузов, не имеющих опыта работы, молодых девушек и женщин, среди которых немало декретниц и молодых мам. Коллеги, женщины составляют более половины коллектива налоговой инспекции. Подоброе отношение к людям - еще одно свидетельство в пользу руководителя Межрайонной ИФНС.

А начиная свой трудовой путь Халид Исаевич в республике Таймыр. Был учеником автослеса, эстака и плотником в СМУ-3 Чиркейскстрой. С 1972 по 1976 года - студент экономического факультета Дагестанского сельскохозяйственного института. По окончании института работал старшим инспектором совхоза «Лесное поляны» Песковского района Псковской области, откуда в мае 1977 года был призван в ряды Советской Армии.

После демобилизации по комсомольской путевке в декабре 1978 года приехал в Колданки на строительство Богучанской ГЭС. Работал старшим бухгалтером в СУ-1 УС Богучанской ГЭС, главным бухгалтером УПТК и Колданского завода крупнопрофильного домостроения. С января 1996 года и по сей день возглавляет налоговую службу на уровне края постоянно входя в число лучших, стабильно выполняя план по сбору налоговых поступлений в казну



региона, по дополнительному сбору налоговых платежей, по контролю за объемом и своевременностью налоговых поступлений грантового рода. Приказом МНС России в 2002 году Халиду Исаевичу был присвоен чин советника государственной службы Российской Федерации I класса.

Приказом ФНС России в 2006 году Халид Исаевич Халипов был награжден знаком отличия «Отличник ФНС России».

Такая трудная, но нужная работа

По словам заместителя начальника Межрайонной ФНС № 18 Халида Антоновича СЕРГАНОВА работа в налоговой службе была и остается одной из самых сложных и напряженных в структуре государственной службы. Неудивительно поэтому имеют небольшую популярность в непроформированный рабочий день совсем не редкость, когда сотрудники инспекции в выходные и праздничные дни выезжают на территории комбинатов на территории соседнего Богучанского района доставлять материалы и им самим, и их домочадцам). Но если человек сумел это «пекло и горнило» налоговой службы выдерживать три-четыре года - значит, он останется в налоговой налоговой, - убеждены его более опытные коллеги.

Пилос ко всему специалисту налоговой службы нужно постоянно быть в курсе всех изменений налогового законодательства. В 90-е годы та-

Каждый из них проработал в налоговой не менее 15 лет. Их новшества хватало с избытком - от нововведений в области налогового законодательства stradaли все: руководители и главные бухгалтеры предприятий. Начиная с того века пришлось в эту плавне определять судьбу каждого рода дела меньше. Налоговое законодательство становится все сложнее.

Но идеальным его всё же не назвать - изменения и поправки налогового кодекса РФ приходится читать почти ежедневно, без самообразования и повышения уровня квалификации в налоговом служб не обойтись. Хороши налоговые органы знают едва ли не все о новына нормы российского законодательства, начиная от Конституции РФ, заканчивая уголовными кодексами.

Люди пассивные и неинициативные, привыкшие откладывать дела на потом, уверяющая здесь не смоут. Насколько му налоговому, по словам руководителя, свойственна ответственность, мобильность, готовность к восприятию всего нового, тому кто умеет и умеет работать, кто берет на себя обязательства морально удовлетворение - весь от их деятельности зависит в конечном итоге заработная плата всех работников обидной сферы.

Многоплановая служба

В структуре налоговой инспекции сегодня выделяется восемь отделов. В отделе расчетов с налогоплательщиками

в налоговую не менее 15 лет. Их регистратор и учётчик - 11 человек. Возглавляет его Елена Леонидовна НИКУЛИНА, которая трудится в налоговой службе 14 лет.

Более пяти лет работают здесь государственные налоговики инспекторы Лялята Игоревна ЧЕРЕНОВА и Елена Анатольевна ФОНДИНА. Отдел работает как с физическими, так и с юридическими лицами.

В сфере его деятельности входят преем и регистраторы документов от организаций и физических лиц. Выдача документов, относящихся к компетенции отдела.

А также персональное информирование налогоплательщиков и публичнее (через СМИ) и интернет-ресурс учреждения) о текущем законодательстве РФ.

Но если за 20 лет руководители и бухгалтеры предприятий различных форм собственности накопили определенный опыт в сфере налогового законодательства, то работа с налогоплательщиками, работа с физическими лицами дает определенные представления о работе налоговых платежей на индивидуальную работу, что вызывает «неудовольствие» граждан.

После того по-прежнему открыты для американцев или японцев, мало знают о налогах, не так законопослушны.

Нередко специалистам на работе службы приходится разъяснять налогоплательщикам, чтобы они смогли вовремя получить квитанцию на платеж.

(Окончание на 14-й стр.)

Пекло и горнило Налотовой

Стужба

«Очумашку Лявоню на стр. 4»
 Вот почему отложи из би-
 жажных чисел Межрайонной
 ИФНС № 18 налоговый работа
 с рржадания в плане повы-
 шения тех налоговых примо-
 тности. И на ближайшине лет
 пять, по словам руководства
 инспекции, работа здесь —
 непростой фронт.

Отдел учета и обработки
 данных (быв. спецподотдел)
 вынужден выводить в сред-
 няя ИТКЕ. Вернувший спени-
 амент отдела Наталья Ан-
 дреевна Давыдова — три-
 дцать лет в налоговой службе
 почти десять лет более пяти
 лет работает специалистом 2-го
 разряда Екатерина Александровна
 Ситникова. Отдел
 выдает акты в инспекцию,
 поступивших в инспекцию в элек-
 тронном виде.

Отдел информационных
 технологий (быв. спецпод-
 дел) возглавляет Евгений Глин-
 ной. В настоящее время Глин-
 ной обеспечивает внедрение
 и сопровождение автоматизи-
 рованных систем учета финан-
 совых средств инспекции. Без
 работы налогового службы по
 решению налоговой службы ра-
 бота не ведется. Каждый ра-
 ботник в налоговой инспекции
 обязан иметь компьютер и ин-
 тернет.

Отдел кадров имеет пер-
 сональный контролер
 старшего инспектора
 среднего звена инспекции
 первого рода в инспекции
 первого звена. Здесь прн-
 вчально выделен.

Отдел анализа, отчетности
 и управления задолжен-
 ностями — один из самых боль-
 ших (12 человек) в инспекции.
 Здесь Александр Ветюш-
 НИКОВ. Специалисты отдела
 занимаются управлением задол-
 женности по налогам, в
 том числе и по налогу на
 прибыль и другим налогам, в
 бюджетную систему. Россияне
 по федеральному подспорью
 принимают комплексная мер
 принудительного взыскания, а
 также организации и ведения
 ем операций — бухгалтерско-
 учета по учету налоговых
 платежей, составлению и под-
 готовки аналитической отчет-
 ности по инспекции.

Касаясь этого важного отдела
 составляли работало больше
 пяти лет в инспекции специа-
 лист-старший инспектор Алек-
 сандр КИРИЛОВ, а также
 Николай ЮСИПОВ и Елена
 Михайловна ОСИПОВА. Она
 работала в инспекции с 1994
 года. Сейчас она работает
 в ИФНС № 18 по району
 Центральный. Сейчас отдел
 возглавляет Елена Александровна
 Владимировна ЖИРОВА. Ст.
 подполковник (инспектор) трудится в
 налоговой службе района бо-
 лее семи лет, заместителем на-
 чальника отдела Татьяна Алек-
 сандровна АСАДУКИ — около
 десяти лет.

Пожалуй, им переконпече-
 ски приходится труднее многих
 — ведь их работа сопряжена с
 самым неприятным моментом
 — изъятием средств в государ-
 ственную казну. Ведь зачастую
 отдавать денежные средства
 некоторые недоплатившие на-
 логоплательщики не гото-
 вы.

В отделе выездных нало-
 говых проверок также 12 рабо-
 тников. Начальник отдела
 Светлана Михайловна МАКУ-
 БОВА в инспекции более 10 лет,
 более 10 лет трудится главный
 подполковник отдела на-
 логового контроля Наталья
 Степановна Воробьева и старший
 инспектор государственного
 контроля Наталья Александровна
 Степановна Валерьевна ИВАНО-
 ВА, главный подполковник
 на ЮРИИ. А здесь уже более
 пяти лет. Отдел обеспечивает
 постоянный контроль за со-

блюдением налогоплательщи-
 кам, состоящими на учете в
 инспекции, законодательства
 РФ о налогах и сборах, осу-
 ществляет проведение выезд-
 ных налоговых проверок на
 территории двух районов.

Отдел камеральных про-
 верок — самый большой в ин-
 спекции (22 специалиста) —
 возглавляет самый опытный
 работник инспекции — Наталья
 Александровна ГУЧИНСКАЯ.
 Более 15 лет в отделе трудится
 Анастасия Александровна
 Антонова. Наталья Александровна
 Антонова — старший госна-
 логов инспектора Валентина Ни-
 колаевна ШЕВЧЕНКО и Лео-
 нид Александрович ГРИБАНО-
 ВА, вышше шести лет — главный
 госналогоинспектор этого отде-
 ла Ирина Владимировна ТУ-
 ГАИВЕН. Более пяти лет — зам.
 начальника отдела Роман Вик-
 торович ЧИСЛЯКОВ, старший
 госналогоинспектор, Ирина
 Александровна БЫКОВЫЧ. Алек-
 сандр Александрович Андрей-
 КИНА, Ирина Валентиновна
 ЗАБОРИЦКА. Специалисты от-
 дела занимаются проведением
 камеральных налоговых про-
 верок налоговой отчетности и
 документов, представляемых
 налогоплательщиками, служе-
 биям и уполномоченным лица-
 м по проверке выездных нало-
 говых проверок.

Отдел финансового и об-
 щество обеспечения — 10 чело-
 век — (и. о. руководителя отде-
 ла Людмила Григорьевна ПЕ-
 РЕВЧЕНКО, зам. начальника
 отдела — Николай Николаевич
 АЛЕКСЕЕВИЧ), более семи

лет в налоговой главный спе-
 циалист-эксперт отдела Елена
 Александровна БОРБУКОВА, спе-
 циалист 2-го разряда Наталья
 Александровна ЕЩЛОВА, бо-
 лее восьми лет — зам. началь-
 ника отдела Анна Юрьевна
 ЯКОВЕНКО, более пяти лет
 трудится специалистом 3-го ра-
 зряда Оксана Валерьевна МЕД-
 ВЕДСКАЯ.

Отдел занимается обеспе-
 чением бухгалтерского учета,
 осуществлением полномочий
 главного госналогоинспектора
 Лидия Васильевна НЕГЕРИЩ,
 более 10 лет — старшая госна-
 логов инспектора Валентина Ни-
 колаевна ШЕВЧЕНКО и Лео-
 нид Александрович ГРИБАНО-
 ВА, вышше шести лет — главный
 госналогоинспектор этого отде-
 ла Ирина Владимировна ТУ-
 ГАИВЕН, более пяти лет — зам.
 начальника отдела Анна
 Николаевна ТОМОИЦОВА, бо-
 лее пяти — главный специалист-
 эксперт Валентина Владими-
 ровна МАЖАР, ведущий спе-
 циалист-эксперт Максим Вла-
 димирович ГОИЦЕ, главный
 специалист-эксперт Валентина
 Игоревна ТАВНИК. Специали-
 сты отдела обеспечивают пре-
 варные средства соблюдения
 и сбора, осуществляют заши-
 фирование информации в ин-
 тересах налоговой инспек-
 ции в судебных инстанциях.

Трудовой коллектив инспек-
 ции по Красноярскому краю со-
 ставляют люди, которые не
 маляют себя без работы в на-
 логовой службе — Жиния Ан-
 тоновна СЕРГАН, Наталья
 Александровна РОМАН-
 КА (заместители начальника
 отдела — Николай Николаевич
 АЛЕКСЕЕВИЧ), более семи

налоговая ГУЧИНСКАЯ
 (нач. камерального отдела),
 сотрудник камерального
 отдела Валентина Никола-
 евна ШЕВЧЕНКО, Лидия
 Васильевна НЕГЕРИЩ и
 Людмила Александровна Три-
 банова, начальник отдела
 по работе с налогоплательщи-
 ми Елизавета Александровна
 НИКУЛИНА, начальник отде-
 ла выездных проверок
 Светлана Михайловна МА-
 КУБОВА и ее коллеги — Ва-
 лерия Валерьевна ИВАНОВА
 и Наталья Юрьевна ВОРО-
 БЬЕВА.

Общие задачи
 Несмотря на специфику каж-
 дого отдела, коллектив инспек-
 ции успешно решает главную
 задачу, поставленную перед ним
 государством — увеличение до-
 ходной части краевого и район-
 ного бюджетов. По словам на-
 чальника инспекции Х. И. Ха-
 чадзяна за последние годы фин-
 ансовый налоговый инспекции мно-
 гократно усовершенствован. Он будет
 существенно работать налогово-
 инспекции каждой из предприят
 района, начиная с момента его
 регистрации вплоть до закрытия
 и ликвидации.

Создания не так давно служ-
 ба административной поддержки
 (от латинского слова — поддерживать, приывать к осу-
 ществлению государственного управ-
 ления) инспекции. Когда нало-
 говые инспекторы работают не
 посредственно с каждым нало-
 жником по платежам и сборам
 непосредственно у себя в ин-
 спекции, так как не выказывали
 и капре, а призывать к действию и

сотрудничеству. К тому, чтобы
 каждый выставлял свои функции
 четко и в обозначенные законом
 сроки.

В случае, если контролер не
 будет достигнут, налогоплатель-
 щик вправе обратиться в выш-
 стоящую инстанцию. Служба
 должна обеспечивать от налоговой
 службы и позволяет дать пре-
 зультативную оценку деятельности
 должностных лиц налоговой
 инспекции, так и других сотруд-
 ников и физических лиц.

Выявления пень налогов
 службы — совершенствование
 работы с налогоплательщи-
 кам.

Введенный стандарт обслу-
 живания позволяет объемам
 сторонним (налоговой ин-
 спекции и налогоуполномоченным)
 неждать волокиты и ненуж-
 ной волокиты.

В операционном зале кли-
 енты могут получить информа-
 цию по любому интересу-
 ющему их вопросу.

Налоговый кодекс в после-
 дние три-четыре года в ка-
 кой-то мере гуманизировал
 отношения с налогоплатель-
 щиками.

И сегодня представляется
 много и среднего бизнеса
 могут сваять отпустить в
 инспекцию раз в год, а не
 ежеквартально, как прежде.

Налоговая служба России не
 стоит на месте, принимая на
 вооружение опыт развитых
 стран, утилизывая реальный рес-
 сурсной деятельности.

Татьяна ЯКУТИНА
 Фото Екатерины
 ПЕРЕВХИНОЙ



Они работают в налоговой Больше пяти лет